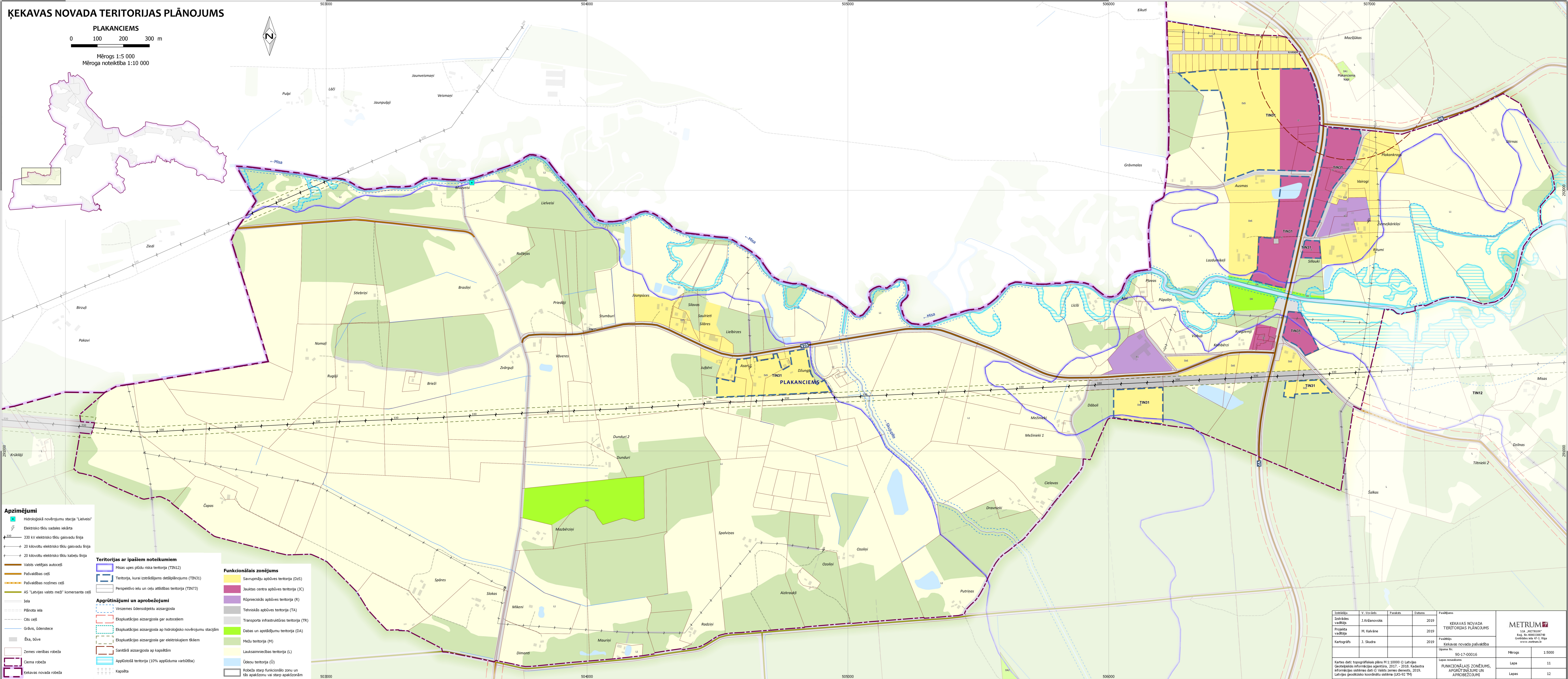


ĶEKAVAS NOVADA TERITORIJAS PLĀNOJUMS

PLAKANCIEMS

0 100 200 300 m

Mērogs 1:5 000
Mēroga noteiktība 1:10 000



Apzīmējumi

- Hidroloģiskā novērojumu stacija "Lielveisi"
- Elektrisko tīklu sadales iekārta
- 330 kV elektrisko tīklu gaisvadu līnija
- 20 kilovoltu elektrisko tīklu gaisvadu līnija
- 20 kilovoltu elektrisko tīklu kabelu līnija
- Valsts vietējais autoceļš
- Pašvaldības ceļš
- Pašvaldības nozīmes ceļš
- AS "Latvijas valsts meži" komersanta ceļš
- Iela
- Pārveidota iela
- Cits ceļš
- Grāvis, ūdenstece
- Ēka, dūve
- Zemes vienības robeža
- Ciema robeža
- Ķekavas novada robeža

Teritorijas ar īpašiem noteikumiem

- Mīsa upes plūdņu riska teritorija (TIN12)
- Teritorija, kurai izstrādājams detālplānojums (TIN31)
- Perspektīvo ielu un ceļu attīstības teritorija (TIN73)

Funkcionālais zonuējums

- Savrupmāju apbūves teritorija (DzS)
- Jauktas centra apbūves teritorija (JC)
- Rūpnieciskās apbūves teritorija (R)
- Tehniskās apbūves teritorija (TA)
- Transporta infrastruktūras teritorija (TR)
- Dabas un apstādījumu teritorija (DA)
- Mežu teritorija (M)
- Lauksaimniecības teritorija (L)
- Ūdeņu teritorija (Ū)
- Robeža starp funkcionālo zonu un tās apakšzonu vai starp apakšzonām

Apgūtinājumi un aprobežojumi

- Virszemes ūdensobjektu aizsargosts
- Eksploatacijas aizsargosts gar autoceļiem
- Eksploatacijas aizsargosts ap hidroloģisko novērojumu stacijām
- Eksploatacijas aizsargosts gar elektriskajiem tīkliem
- Samērīgā aizsargosts ap kapsētām
- Apmērojamā teritorija (10% apjūmā varbūtība)
- Kapsēta

Izstrādātājs	V. Uzvaldis	Paraksts	Datums	Pasūtītājs	
Izstrādes vadītājs	J. Kūčinskis		2019	ĶEKAVAS NOVADA TERITORIJAS PLĀNOJUMS	
Projekta vadītājs	M. Kalvāne		2019	Ķekavas novada pašvaldība	
Kartogrāfs	J. Skudra		2019		
Lapa nosaukums		90-17-00016		Mērogs	1:5000
Funkcionālais zonuējums, apgrūtinājumi un aprobežojumi				Lapa	11
				Lapas	12

Kartes dati: topogrāfiskais plāns M 1:10000 © Latvijas Ģeodēziskās informācijas aģentūra, 2017.–2018.; Kadastra informācijas sistēmas dati © Valsts zemes dienests, 2019.; Latvijas ģeodēzisko koordinātu sistēma (LKS-92 TR)